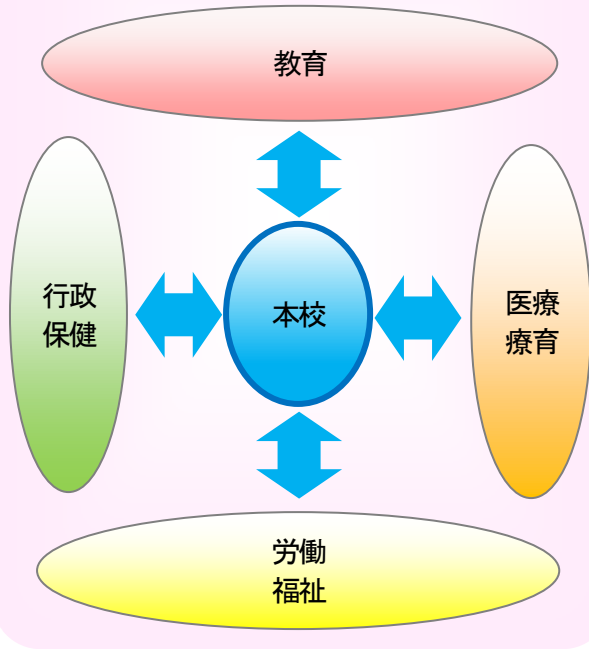


本校では、医療機関や専門の訓練機関等の紹介、関係機関との連絡調整も行っています。



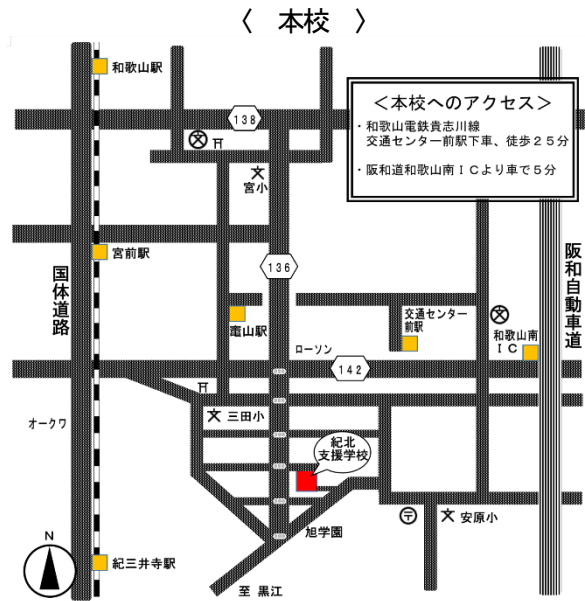
### ＜お問い合わせ＞

和歌山県立紀北支援学校 教育支援部

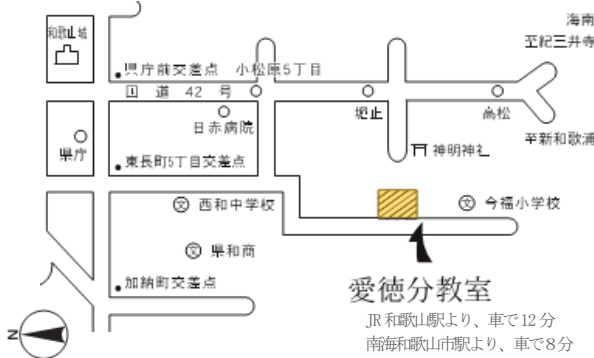
〒640-0332  
和歌山県和歌山市冬野227  
TEL 073-479-1356  
FAX 073-479-2677  
相談メール kihoku.shien@wakayama-c.ed.jp  
学校ホームページ <http://www.kihoku-sh.wakayama-c.ed.jp>

\* 受け付けは、随時行っています。電話、または相談メールでご連絡下さい。

### MAP



### ＜愛徳分教室＞



### 愛徳分教室

JR和歌山駅より、車で12分  
南海和歌山市駅より、車で8分  
バスの場合、JR和歌山駅より海南、  
紀三井寺各方面ゆきへ乗車、  
堀止停留所下車、西へ徒歩10分

お申し込みに際して・・・

- \* 本校への就学を勧めるものではありません
- \* 教育相談は無料です
- \* 保護者の方は、学校・園等を通じてお申し込みください
- \* 発達検査等の実施は行っていません（検査結果に基づく支援についての助言は行います）

紀北支援学校の  
センター的機能のご案内

子どもたちの成長や発達について、  
いっしょに考えていきましょう

子ども達が輝くために

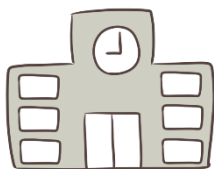
一人一人に応じた支援を



和歌山県立紀北支援学校

## 【特別支援学校のセンター的機能とは】

障害のある子どもたち及び特別な教育的ニーズのある子どもたちに対して、実態に応じた適切な指導や支援を提供していくために、特別支援学校が特別支援教育の専門性を生かしながら地域の幼稚園、小学校、中学校、高等学校等を積極的に支援していく機能の事です。



## 紀北支援学校のセンター的機能

<3つの「W」を大切に>

- \*チームワーク
- \*ネットワーク
- \*フットワーク



### 教育相談

子どもたちのことで気がかりなこと、ご心配なこと、不安や悩みなどのご相談に応じます

<相談の内容例>

- 実態把握について
  - 障害特性の理解と具体的支援について
  - 個別の指導計画・個別の教育支援計画（つなぎ愛シート）の作成と活用
  - 行動上の問題への対応
  - 学習面での支援
  - 教材・教具の作成と活用
- 等

<相談の形>

- \* 訪問による相談  
学校等に訪問して子どもの様子を観察し、支援について協議します
- \* 来校による相談  
学校において頂き、支援について協議します
- \* 電話による相談  
お電話でお悩み等のご相談に応じます

### 本校の特色

#### 「自立活動の指導」

自立活動の指導について、基本的理解から授業作りまで、ニーズに応じて支援します



### 小・中学校等の教員に対する研修協力

現職教育での特別支援教育に関する研修や授業研究会等において、特別支援教育に対する正しい理解啓発やニーズに応じたテーマでの研修活動に協力します

### 本校主催の学習会「セルクル・きほく学習会」

地域の小・中学校の特別支援学級担任の先生方を対象に特別支援教育の専門性を高めるための学習会を開催します。また、情報を交換・共有しネットワークを構築します

※セルクルとはフランス語で「輪」を意味します。学校や地域とのつながりが大きな輪となり連携していくようにという願いをこめています

### その他

- ・公開授業週間における授業見学
- ・学校見学及び教育概要説明会
- ・体験入学
- ・関係機関とのネットワーク作り

